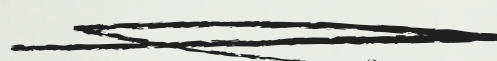


# Corso di informatica di primo livello



Chi l'organizza?

- IRASE LOMBARDIA
- UIL SCUOLA LOMBARDIA

1



A chi è rivolto?

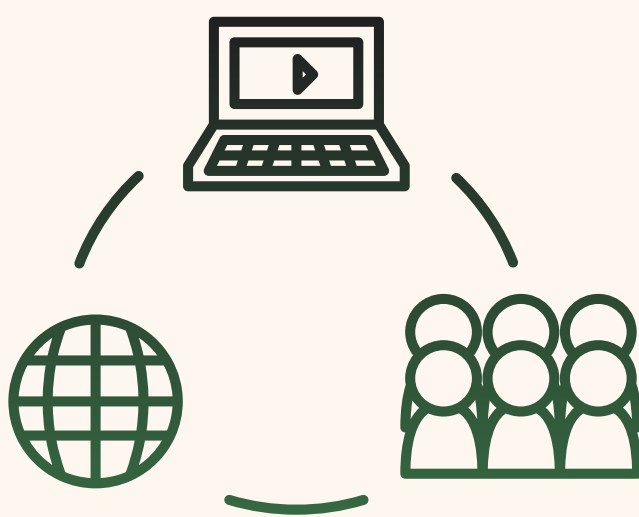
- AMMINISTRATIVI
- EX COLLABORATORI SCOLASTICI
- COLLABORATORI SCOLASTICI (CHE NECESSITANO DI FORMAZIONE DI BASE PER IL PROFILO DI ASSISTENTE AMMINISTRATIVO)

2

In quanti moduli è suddiviso il corso?

In sei moduli:

1. Concetti base della tecnologia dell'informazione;
2. nozioni basilari dell'utilizzo del pc;
3. principi basilari della sicurezza informatica;
4. le competenze per organizzare le mail, usare i servizi Cloud, collaborare in rete. Web e posta elettronica;
5. nozioni base per elaborare testi;
6. nozioni base per utilizzare i fogli di calcolo.

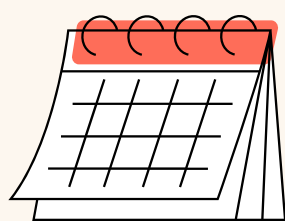


3

4

Fino a quando è possibile iscriversi al corso?

18/01/2023



Come fare per iscriversi al corso?

5

Cliccare sul link al modulo di iscrizione:  
<https://forms.gle/TnZ6gWPgUZkHGGUr6>